

# YÜZÜNE YILLARIN GÖLGESİ DÜŞMÜŞ

Düyek A. 192

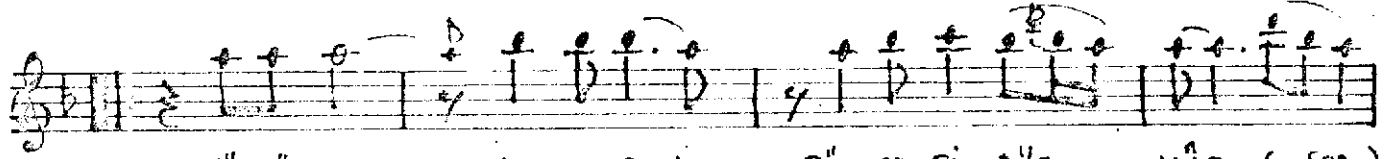
Muhayyarkürdi Sarık

MÜZİK: NECİP ALTIN

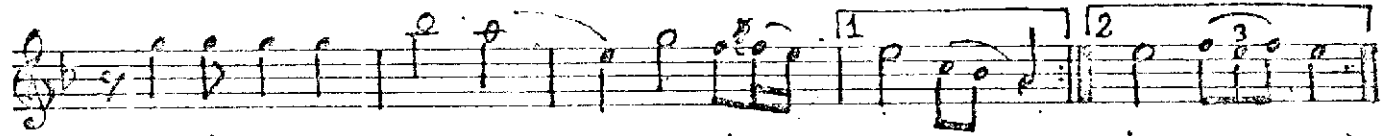
SÖZ : Aydemir Boğan



GİRİŞ SÖZÜ



YÜ ZÜ NE YIL LA RIN GÖL GE -Sİ DÜŞ MÜŞ (-saz-)



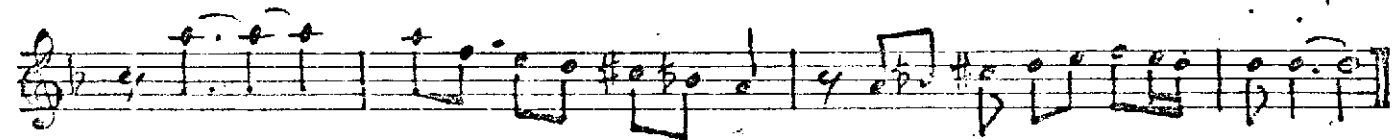
ES Kİ ŞAR KI LAR DA KAL MIŞ GI Bİ SİN (-saz-) SİN (-saz-)



Sİ YAH SAÇ LA RI NA ... AK LAR Ü ŞÜ Ş - MÜŞ -



KEN Dİ Nİ KOY VE RİP SAL MIŞ GI Bİ SİN (-saz-) SİN -



- SAZ

İ ÇİN DE BİR GARİP AĞ LA YAN' ŞİM Dİ (SAZ) GÖZ YA ŞI

BAG RI' NI DAĞ LA YAN' ŞİM Dİ - (-SAZ-) Dİ (-SAZ-)

SE Nİ DE - - MÂ Zİ YE --- BAĞ LA YAN ŞİM Dİ

BİR Yİ TİK HA YÂ LE, DAL MIŞ Gİ Bİ SİN (-SAZ-) SİN --

çifan

YÜZÜNE YILARIN GÖLGESİ ÜŞMÜŞ  
ESKİ ŞARKILARDAN KALMIŞ GİBİSİN  
 SIYAH SAÇLARINA AKLAR ÜŞÜŞMÜŞ  
 KENDİNİ KOYVERİP SALMIŞ GİBİSİN

İÇİNDE BİR GARİP AĞLAYAN, ŞİMDİ  
GÖZYAŞI BAĞRINI DAĞLAYAN, ŞİMDİ  
SENİDE MÂZİYE BAĞLAYAN, ŞİMDİ  
BİR YİTİK HAYÂLE DELMIŞ GİBİSİN